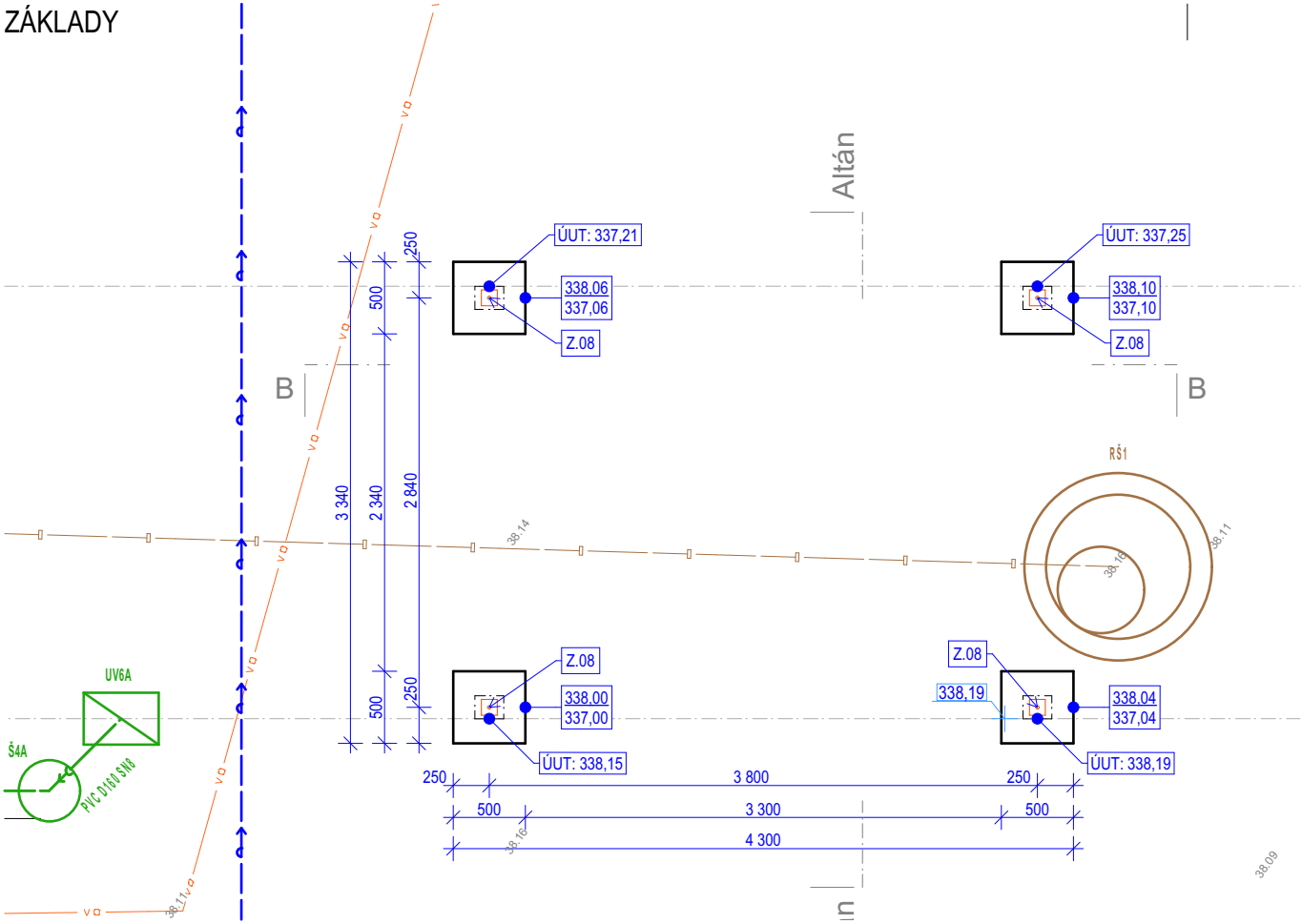
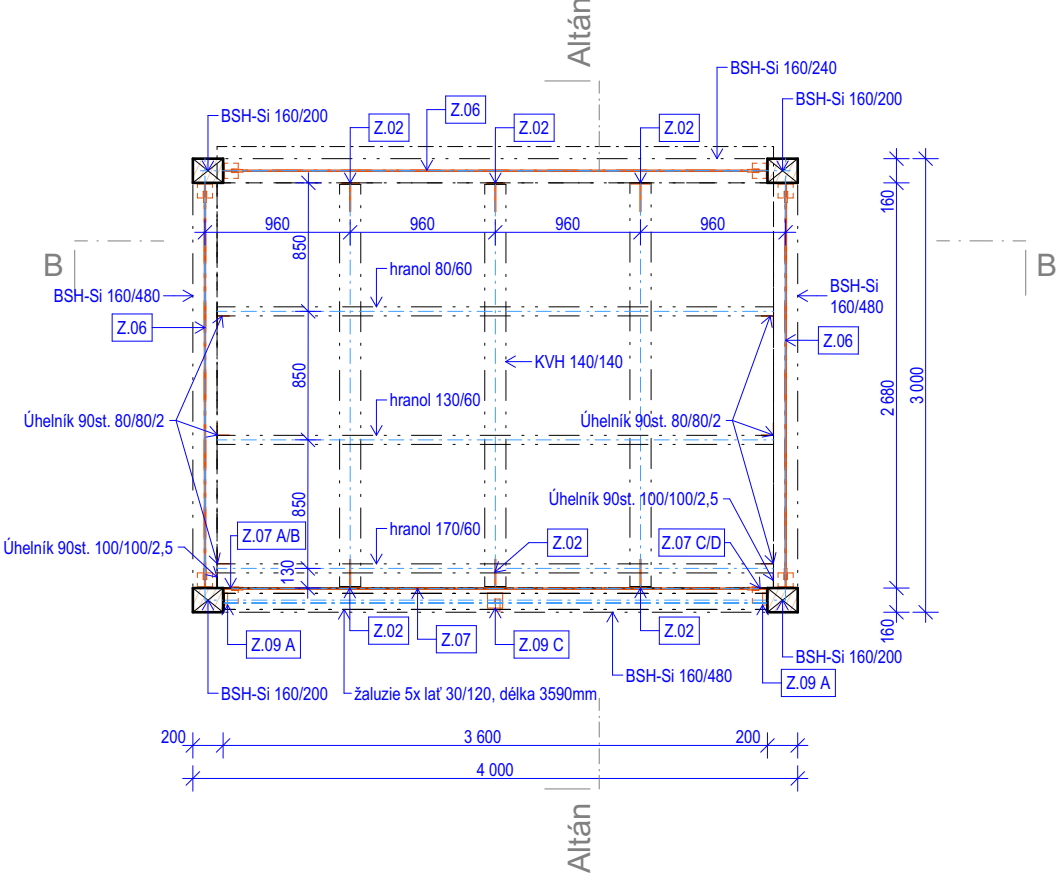


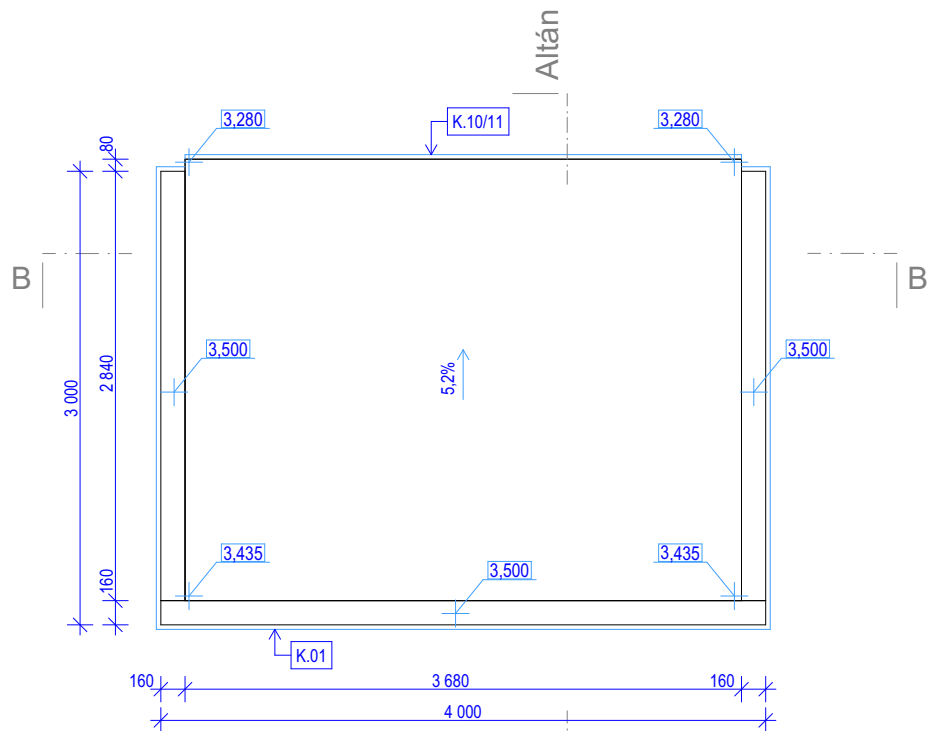
ZÁKLADY



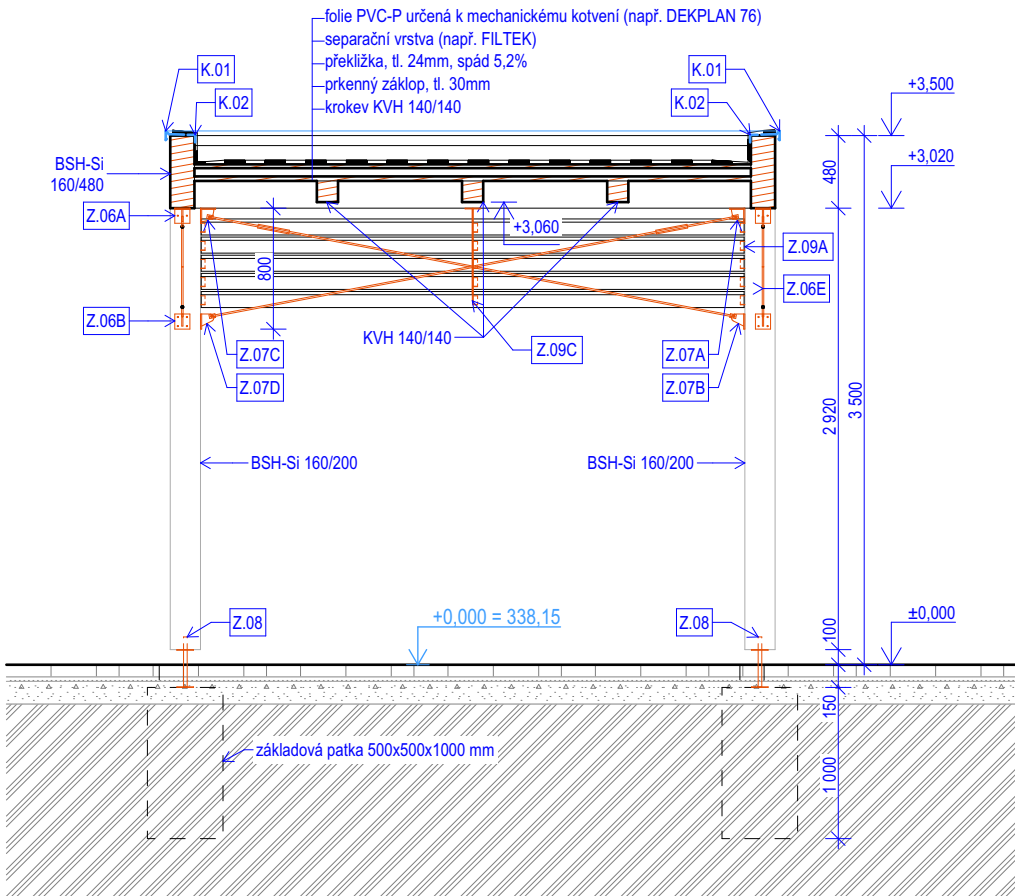
PŮDORYS



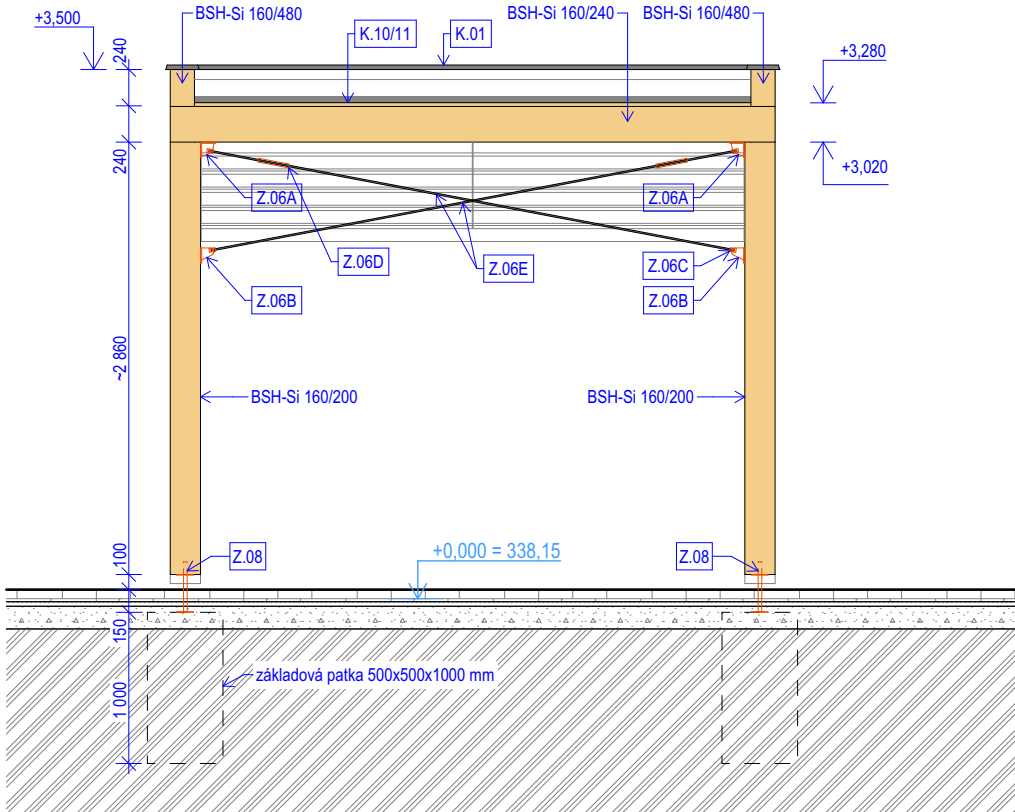
PŮDORYS STŘECHY



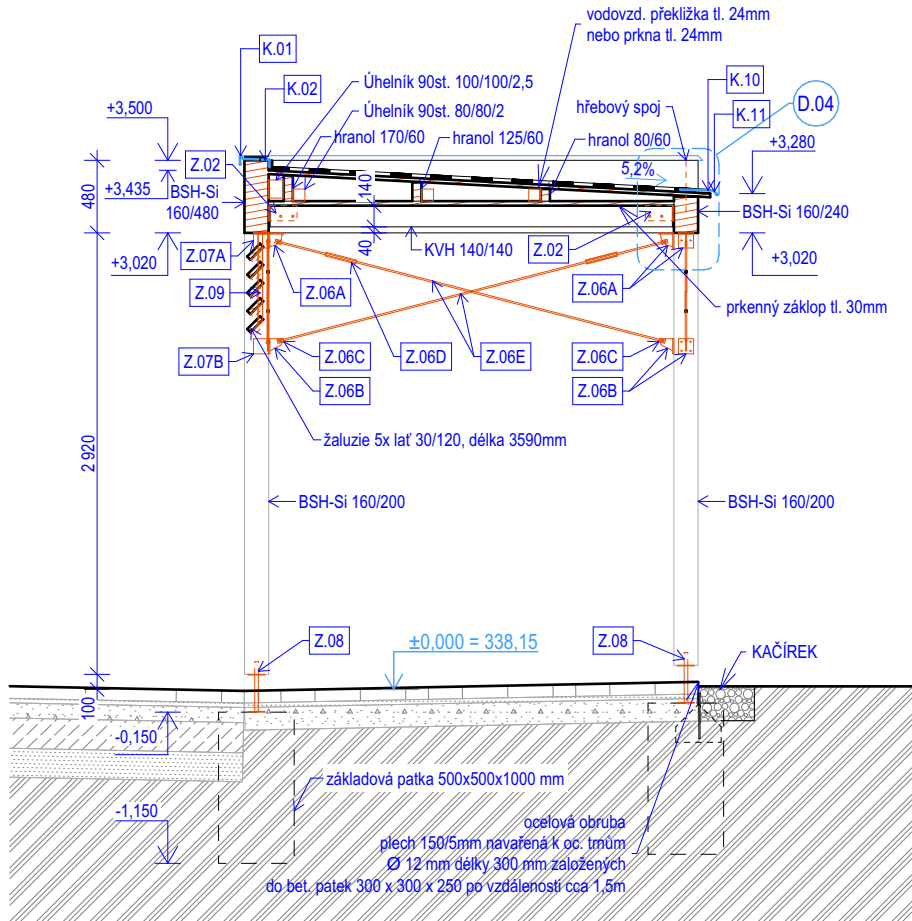
ŘEZ BB



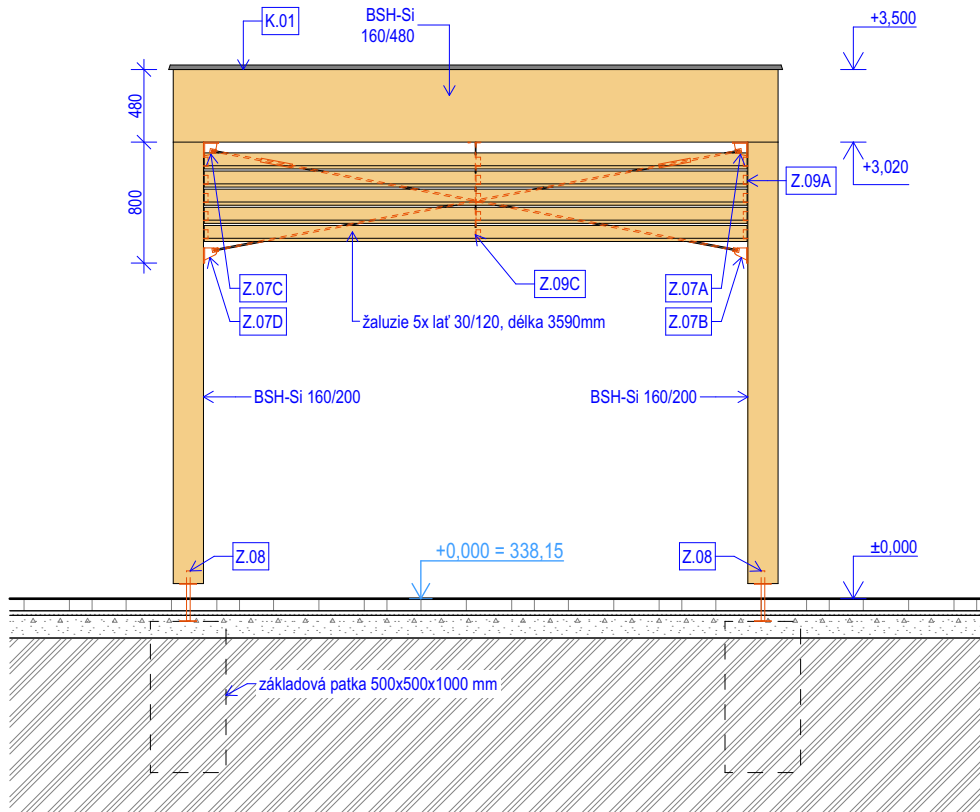
POHLED ZADNÍ



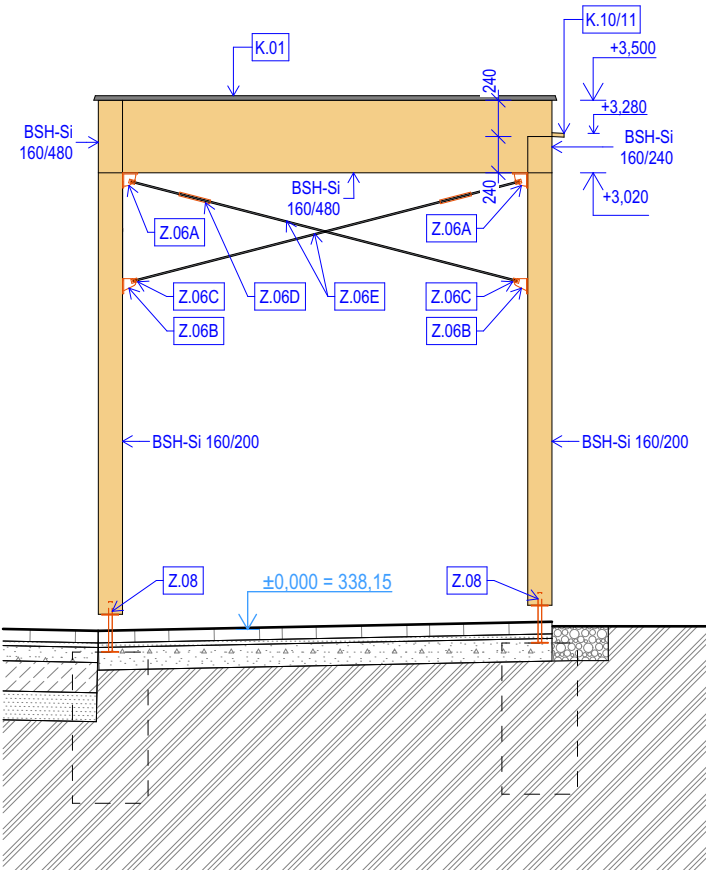
ŘEZ AA



POHLED ČELNÍ



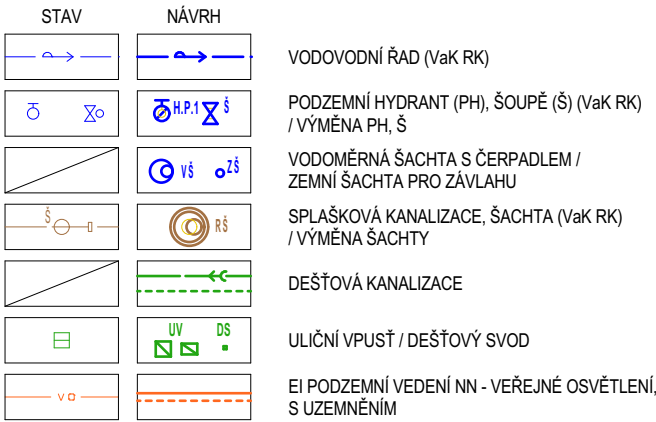
JV POHLED



LEGENDA



SÍŤ TECHNICKÉ INFRASTRUKTURY



SO.02 - R.V.S. ±0,000 = 338,15 m.n.m.		VÝŠKOVÉ ÚDAJE JSOU V BpV	
název akce: LIDICKÉ NÁMĚSTÍ v Rychnově nad Kněžnou		stupeň PD: DPS	č. projektu: 22.109
investor: Město Rychnov nad Kněžnou, Havlíčkova 136, 516 01 Rychnov nad Kněžnou		rozdělo a podpis:	
místo stavby: ulice Mírová, Lidické náměstí, Rychnov nad Kněžnou			
stupeň PD: Dokumentace pro provádění stavby			
generální projektant: Archforma s.r.o., Nad Šárkou 782/60, 160 00, Praha 6,	autorský tým: Ing. arch. Tomáš Harom Ing. arch. Dominika Oteřelová	UVA www.atelevas.cz	
odst. PD: D.1.1 ARCHITEKTONICKO-STAVEBNÍ ŘEŠENÍ			
odpovědný projektant: Ing. arch. Tomáš Harom, ČKA 04 056 e-mail: harom@atelevas.cz			
vypracoval: Ing. arch. Dominika Oteřelová			
stav objekt: SO.02 - ALTÁN	datum vydání / revize: 03/2025		pan:
název výkresu: 1:50	mřížko: D.1.1.04		

TENTO VÝKRES JE DLE AUTORSKÉHO ZÁKONA MAJETKEM ZPRACOVATELE DOKUMENTACE, JEHO KOPIÍROVÁNÍ A ROZŠÍŘOVÁNÍ JE MOŽNÉ POUŽÍTE SE SOUHLASEM AUTORA PROJEKTU.